




Frantoio ad urto GCV 90.72



Rev Macchine

+39 0541 928 474 

info@rev.it 

www.rev.it 

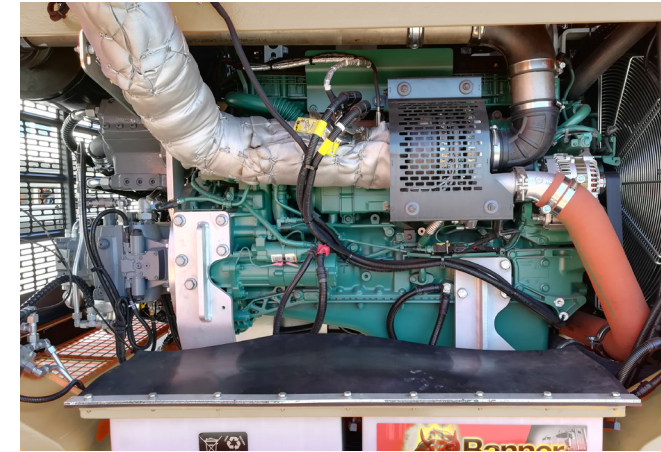
L'aumento dei costi delle discariche e dei prezzi delle materie prime, nonché la necessità di separare i rifiuti, rendono il riciclaggio e la necessità di differenziare i materiali da costruzione, indispensabile non solo ambiente, ma aiuta anche le imprese edili a risparmiare sui costi.

I frantoi mobili garantiscono un riciclaggio redditizio di asfalto, calcestruzzo e detriti di demolizione, nonché la lavorazione della pietra naturale. Il frantoio mobile compatto GCV70.92 offre la migliore mobilità e un'elevata facilità d'uso grazie alle numerose opzioni e un'elevata facilità d'uso grazie alle numerose perfezionamenti tecnologici. Le versatili opzioni di regolazione garantiscono un'eccellente qualità finale della granella e una maggiore utilizzabilità.

Dimensioni bocca di carico (mm)	900 x 720
Martelli	4
Regolazione (mm)	20-110
Tramoggia di alimentazione	
Capacità standard (m3)	4
Altezza di carico (m)	3200
Alimentatore vibrante Grizzly	
Larghezza (mm)	900
Lunghezza (mm)	3500
Nastro principale frantumato	
Larghezza (mm)	1000
Altezza di scarico (mm)	3200
Nastro laterale	
Larghezza (mm)	500
Altezza di scarico (mm)	2300
Motore	Volvo
Potenza (kW)	210
Carro cingolato	400
Passo (mm)	2900
Prestazioni	
Pezzatura max in alimentazione (mm)	550
Produzione oraria ton/h	240 Ton/h
Dimensioni in assetto da lavoro	
Lunghezza (mm)	11600
Larghezza (mm)	2500
Altezza (mm)	3200

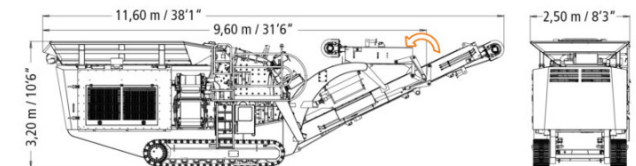
Optional:

- ✓ Nastro laterale
- ✓ Abbattimento polveri
- ✓ Centralina automatica di lubrificazione



Dimensioni in assetto da trasporto con vaglio

Lunghezza (mm)	9600
Larghezza (mm)	2500
Altezza (mm)	3200
Peso (kg)	25500



Rev Machine

+39 0541 928 474

info@rev.it

www.rev.it